

Rückschlagventile

Rückschlagventile gewähren den Durchfluss von Druckluft in eine Richtung und sperren ihn in Gegenrichtung. Durch den vorgeschalteten Einbau in den zu schützenden Kreislauf gewährleisten Rückschlagventile **perfekten Schutz**.

Produktvorteile

Vielseitige Anwendung	Breitgefächertes Programm Push-In Technologie: Einfache Anwendung Erhältlich mit Gewindeanschluss und Push-In Technologie
Leistungsstarkes Design	Getestet nach Maschinenrichtlinie DI 2006/42/CE Gute Dichtungseigenschaften durch Lippendichtungen Ausgezeichnete Vibrationsbeständigkeit Geringer Platzbedarf Geringes Gewicht Symbol zur Angabe der Durchflussrichtung Sichere Montage durch Farbkodierung: <ul style="list-style-type: none"> • grüner Lösering: Zuluft • roter Lösering: Abluft



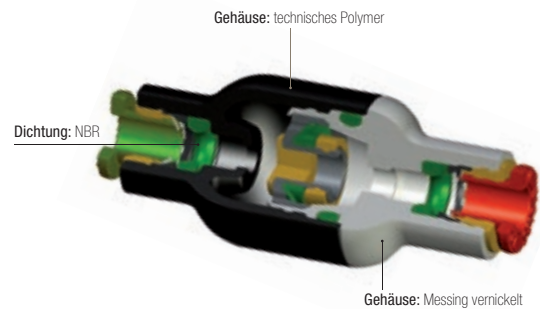
Anwendungen

Automobilproduktion
Robotertechnik
Vakuum
Textilindustrie
Halbleitertechnik
Verpackung
Drucklufttechnik

Technische Daten

Geeignete Medien	Druckluft	
Betriebsdruck	1 bis 10 bar	
Temperaturbereich	0°C bis +70°C	
Ansprechschwelle	0,3 bar	
Durchflusswerte (NI/min)	Ausführung	Durchfluss bei 6 bar
	4 mm	350
	6 mm	670
	8 mm	1080
	10 mm	2230
12 mm	2300	

Materialübersicht



Silikonfrei

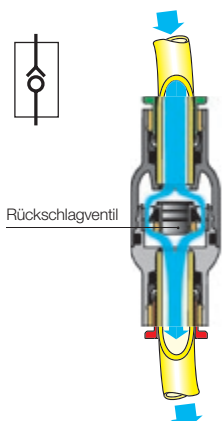
Regelungen

DI: 2002/95/EG (RoHS)
RG: 1907/2006 (REACH)
DI: 97/23/EG (DGRL)

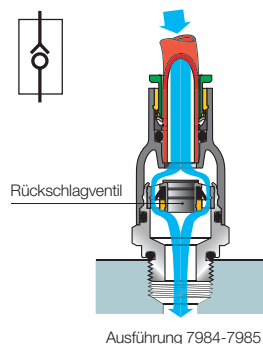
DI: Maschinenrichtlinie DI 2006/42/CE getestet nach ISO 19973-5.
Der B10d Wert liegt bei (1Hz) mehr als 40 Millionen Zyklen.

Funktionsweise

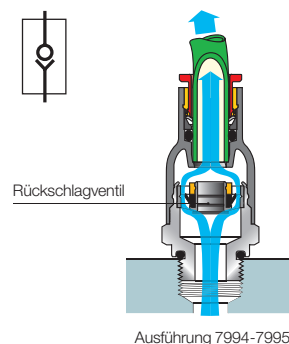
Ausführung für Reiheneinbau



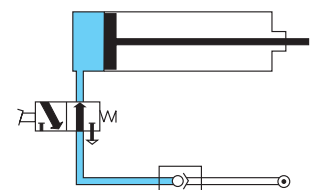
Ausführung mit Zuluftdrosselung



Ausführung mit Abluftdrosselung



Einbau

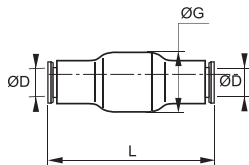


Rückschlagventile

7996 Rückschlagventil für Reiheneinbau



Technisches Polymer, Messing vernickelt, NBR

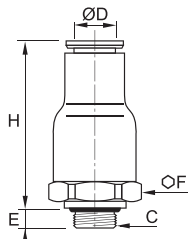


ØD		G	L	Kg
4	7996 04 00	16	38,5	0,008
6	7996 06 00	16	41	0,013
8	7996 08 00	19	51,5	0,017
10	7996 10 00	23	63,5	0,070
12	7996 12 00	23	66,5	0,050

7984 Zuluft-Rückschlagventil für Reiheneinbau , Außengewinde BSPP und metrisch



Technisches Polymer, Messing vernickelt, NBR

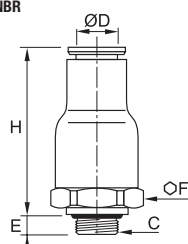


ØD	C		E	F	H	Kg
4	M5x0,8	7984 04 19	3	9	32	0,008
	G1/8	7984 04 10	5	16	28,5	0,015
6	G1/8	7984 06 10	5	16	30,5	0,015
	G1/4	7984 06 13	5,5	16	30,5	0,015
8	G1/8	7984 08 10	5	19	36	0,021
	G1/4	7984 08 13	5,5	19	36	0,023
10	G3/8	7984 10 17	5,5	23	42	0,047
	G3/8	7984 12 17	5,5	23	42	0,010
12	G1/2	7984 12 21	7,5	23	44	0,041

7994 Abluft-Rückschlagventil für Reiheneinbau, Außengewinde BSPP und metrisch



Technisches Polymer, Messing vernickelt, NBR

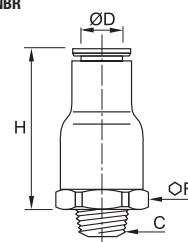


ØD	C		E	F	H	Kg
4	M5x0,8	7994 04 19	3	9	32	0,790
	G1/8	7994 04 10	5	16	28,5	0,018
6	G1/8	7994 06 10	5	16	30,5	0,015
	G1/4	7994 06 13	5,5	16	30,5	0,015
8	G1/8	7994 08 10	5	19	36	0,023
	G1/4	7994 08 13	5,5	19	36	0,023
10	G3/8	7994 10 17	5,5	23	42	0,050
	G3/8	7994 12 17	5,5	23	42	0,043
12	G1/2	7994 12 21	7,5	23	44	0,045

7985 Zuluft-Rückschlagventil für Reiheneinbau , Außengewinde BSPT



Technisches Polymer, Messing vernickelt, NBR



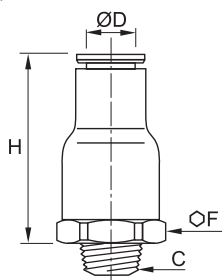
ØD	C		F	H	Kg
4	R1/8	7985 04 10	16	28,5	0,016
	R1/8	7985 06 10	16	30,5	0,016
6	R1/4	7985 06 13	16	30,5	0,021
	R1/8	7985 08 10	19	36	0,022
8	R1/4	7985 08 13	19	36	0,020
	R3/8	7985 10 17	23	42	0,049
10	R3/8	7985 12 17	23	42	0,042
	R1/2	7985 12 21	23	44	0,048

mit Gewindebeschichtung

7995 Abluft-Rückschlagventil für Reiheneinbau , Außengewinde BSPT



Technisches Polymer, Messing vernickelt, NBR



ØD	C		F	H	Kg
4	R1/8	7995 04 10	16	28,5	0,015
	R1/8	7995 06 10	16	30,5	0,016
6	R1/4	7995 06 13	16	30,5	0,022
	R1/8	7995 08 10	19	36	0,022
8	R1/4	7995 08 13	19	36	0,026
	R3/8	7995 10 17	23	42	0,048
10	R3/8	7995 12 17	23	42	0,042
	R1/2	7995 12 21	23	44	0,048

mit Gewindebeschichtung