

Edelstahl-Kugelhähne

Edelstahlkugelhähne zeichnen sich durch vollen Durchgang aus und sind für korrosive Medien geeignet. Sie sind resistent gegenüber aggressiven Umwelteinflüssen und können auch bei hohen Betriebsdrücken und -temperaturen eingesetzt werden. Dadurch sind sie sehr vielfältig anwendbar.

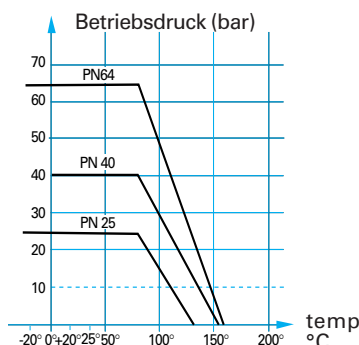
Es gibt zwei Ausführungen:

- mit **3-teiligem Aufbau**: Dieser ermöglicht einen seitlichen Ausbau, wodurch Wartungsarbeiten erleichtert werden.
- Einteilige Ausführung.

Werkstoffe:

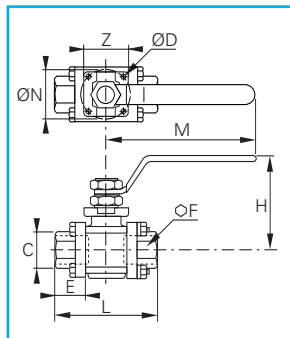
- Gehäuse, Kugel, Verschraubungen, Schaltwelle : Edelstahl AISI 316L
- Schaltgriff, Anschlag: Edelstahl AISI 304L
- Überwurfmutter, Stopfbuchenscheibe: Edelstahl AISI 303L
- Schraube: Edelstahl AISI 305L
- Kugelsitze, Schaltwellenabdichtung, Gleitscheiben: PTFE
- O-Ring: FKM

Druck- und Temperaturbeständigkeit der Edelstahl-Kugelhähne Art.-Nr. 4832



Beispiel :
 bei 100° C, PN 64 : 48 bar
 PN 40 : 30 bar
 PN 25 : 17 bar
 Bei Temperaturen zwischen 150° und 200° C : bitte Rücksprache

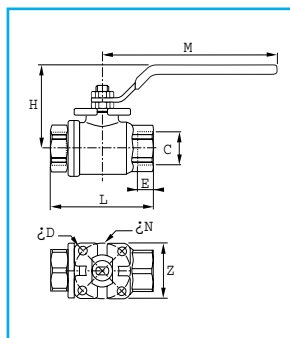
4832 Muffe/Muffe, 3-teilig, G-Gewinde



C	DN	PN	ØD	E	F	H	L	M	N	Z	kg
1/4	10	4832 10 13	64	-	18	22	50	57	110,5	-	0,425
3/8	10	4832 10 17	64	-	18	22	50	57	110,5	-	0,400
1/2	15	4832 15 21	64	6	20,5	27	64	65	131,5	36	0,370
3/4	20	4832 20 27	40	5,5	22,5	32	68	76	131,5	42	0,555
1"	25	4832 25 34	40	6	27	41	78,5	92	174,5	42	1,035
1 1/4	32	4832 32 42*	25	5,5	30	50	83,5	106,5	174,5	42	1,465
1 1/2	40	4832 40 49*	25	6,5	31	55	100	116	250,5	50	1,995
2"	50	4832 50 48*	25	6,5	36	70	107	136	250,5	50	3,140

*Modelle mit CE-Markierung CE

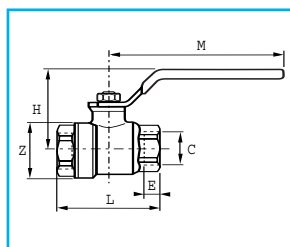
4812 Muffe/Muffe, Schwere Ausführung, G-Gewinde



C	DN	PN	ØD	E	H	L	M	ØN	Z	kg
1/4	10	4812 10 13	140	5,5	10	50	55	110	36	0,260
3/8	10	4812 10 17	140	5,5	11,4	50	55	110	36	0,240
1/2	15	4812 15 21	140	5,5	15	53	66	110	36	0,320
3/4	20	4812 20 27	105	5,5	16,3	67	79	130	42	0,540
1"	25	4812 25 34	105	5,5	19,1	79	93	175	42	0,990
1 1/4	32	4812 32 42*	42	5,5	21,4	83	100	175	42	1,340
1 1/2	40	4812 40 49*	42	5,5	21,4	100	110	250	50	2,140
2"	50	4812 50 48*	42	8,5	25,7	107	131	250	70	3,360

*Modelle mit CE-Markierung CE

4810 Muffe/Muffe, leichte Ausführung, G-Gewinde



C	DN	PN	E	H	L	M	Z	kg
G1/4	8	4810 08 13	64	10	44,5	53,5	110,5	0,220
G3/8	10	4810 10 17	64	10	44,5	53,5	110,5	0,200
G1/2	15	4810 15 21	64	13	47	60	110,5	0,250
G3/4	20	4810 20 27	40	14	54,5	70	131,5	0,450
G1"	25	4810 25 34	40	17	58,5	79	131,5	0,850

Artikel 4832 - 4812

Dieser Kugelhahn verfügt über eine Befestigungsfläche, die die Montage von pneumatischen oder elektrischen Schaltern ermöglicht. Die Bemessung dieser Fläche entspricht der Norm ISO 5211. Das Gewinde ist konform zu ISO 7/1 (Rp).