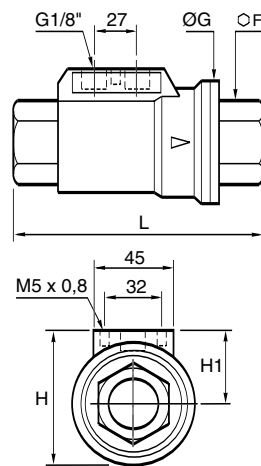


# Axial-Ventile

## 4202 in unbetätigtem Zustand geschlossen, G-Innengewinde



Gehäuse Messing sandgestraht, vernickelt



C	DN	FKM-Dichtung	F	G	H	H1	L	kg
G3/8	10	4202 10 17 20	22	46	54	31	98	0,814
G1/2	15	4202 15 21 20	27	52	60	35	112	1,085
G3/4	20	4202 20 27 20	33	64	70	38	135	1,634
G1"	25	4202 25 34 20	41	69	76	41,5	143	2,024
G1"1/4	32	4202 32 42 20*	50	86	91	48	165	3,301
G1"1/2	40	4202 40 49 20*	60	96	102	54	180	4,180
G2"	50	4202 50 48 20*	75	109	115	60,5	207	6,360

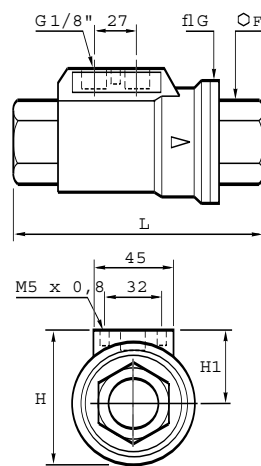
C	DN	EPDM-Dichtung	F	G	H	H1	L	kg
G3/8	10	4202 10 17 30	22	46	54	31	98	0,814
G1/2	15	4202 15 21 30	27	52	60	35	112	1,085
G3/4	20	4202 20 27 30	33	64	70	38	135	1,634
G1"	25	4202 25 34 30	41	69	76	41,5	143	2,024
G1"1/4	32	4202 32 42 30*	50	86	91	48	165	3,301
G1"1/2	40	4202 40 49 30*	60	96	102	54	180	4,180
G2"	50	4202 50 48 30*	75	109	115	60,5	207	6,360

Steueranschluss: 1/8" G-Innengewinde  
wird mit vormontiertem Schalldämpfer geliefert

## 4212 in unbetätigtem Zustand geöffnet, G-Innengewinde



Gehäuse Messing sandgestraht, vernickelt



C	DN	FKM-Dichtung	F	G	H	H1	L	kg
G3/8	10	4212 10 17 20	22	46	54	31	98	0,814
G1/2	15	4212 15 21 20	27	52	60	35	112	1,085
G3/4	20	4212 20 27 20	33	64	70	38	135	1,634
G1"	25	4212 25 34 20	41	69	76	41,5	143	2,024
G1"1/4	32	4212 32 42 20*	50	86	91	48	165	3,301
G1"1/2	40	4212 40 49 20*	60	96	102	54	180	4,180
G2"	50	4212 50 48 20*	75	109	115	60,5	207	6,360

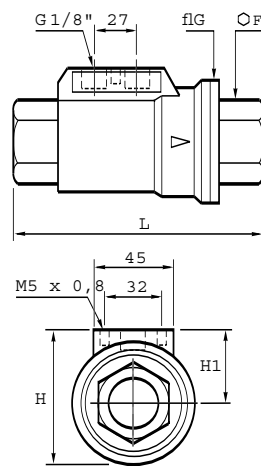
C	DN	EPDM-Dichtung	F	G	H	H1	L	kg
G3/8	10	4212 10 17 30	22	46	54	31	98	0,814
G1/2	15	4212 15 21 30	27	52	60	35	112	1,085
G3/4	20	4212 20 27 30	33	64	70	38	135	1,634
G1"	25	4212 25 34 30	41	69	76	41,5	143	2,024
G1"1/4	32	4212 32 42 30*	50	86	91	48	165	3,301
G1"1/2	40	4212 40 49 30*	60	96	102	54	180	4,180
G2"	50	4212 50 48 30*	75	109	115	60,5	207	6,360

Steueranschluss: 1/8" G-Innengewinde  
wird mit vormontiertem Schalldämpfer geliefert

## 4222 in bistabiler Ausführung, G-Innengewinde



Gehäuse Messing sandgestraht, vernickelt



C	DN	FKM-Dichtung	F	G	H	H1	L	kg
G3/8	10	4222 10 17 20	22	46	54	31	98	0,814
G1/2	15	4222 15 21 20	27	52	60	35	112	1,085
G3/4	20	4222 20 27 20	33	64	70	38	135	1,634
G1"	25	4222 25 34 20	41	69	76	41,5	143	2,024
G1"1/4	32	4222 32 42 20*	50	86	91	48	165	3,301
G1"1/2	40	4222 40 49 20*	60	96	102	54	180	4,180
G2"	50	4222 50 48 20*	75	109	115	60,5	207	6,360

C	DN	EPDM-Dichtung	F	G	H	H1	L	kg
G3/8	10	4222 10 17 30	22	46	54	31	98	0,814
G1/2	15	4222 15 21 30	27	52	60	35	112	1,085
G3/4	20	4222 20 27 30	33	64	70	38	135	1,634
G1"	25	4222 25 34 30	41	69	76	41,5	143	2,024
G1"1/4	32	4222 32 42 30*	50	86	91	48	165	3,301
G1"1/2	40	4222 40 49 30*	60	96	102	54	180	4,180
G2"	50	4222 50 48 30*	75	109	115	60,5	207	6,360

Steueranschluss: 1/8" G-Innengewinde

Flanschbild gemäß NAMUR-Empfehlung. \* Modell mit CE-Markierung