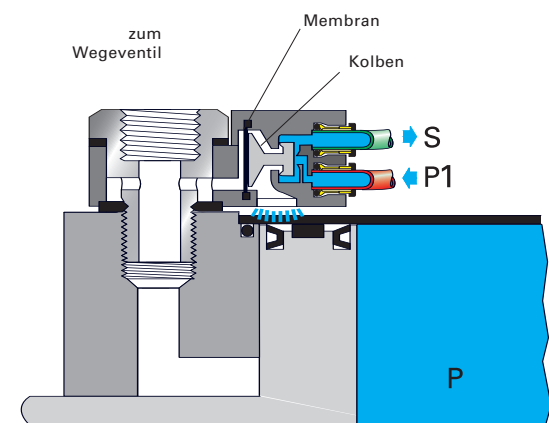
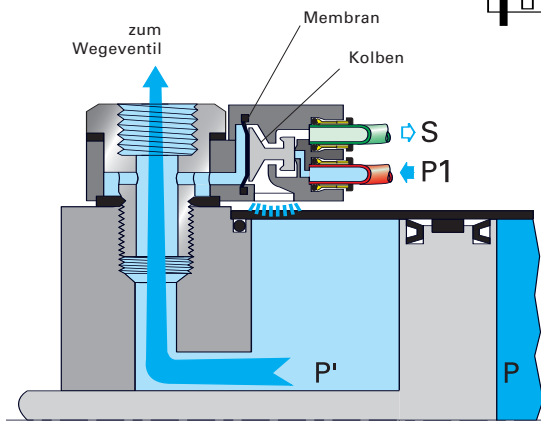
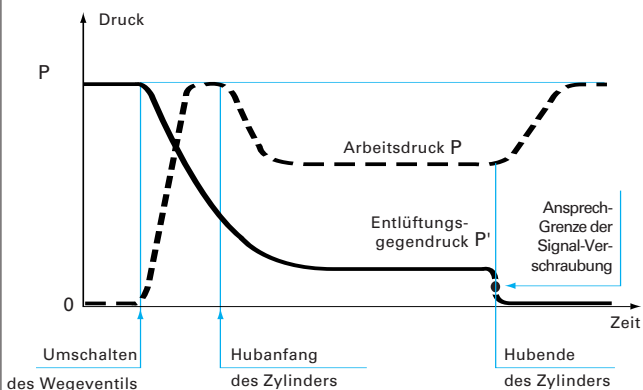


Signalverschraubungen

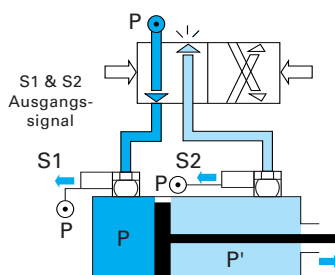
Funktionsweise



P' : Entlüftungsgegendruck
P : Arbeitsdruck
P1 : Netzdruck



Montage



Legris Signalverschraubungen registrieren Druckabfälle. Sie werden im allgemeinen zur Endlagenabtastung eingesetzt. Die Signalverschraubungen senden ein pneumatisches, elektrisches oder elektronisches Signal sobald der Druck in der Entlüftungskammer des Zylinders unter die Ansprechgrenze des Rückschaltendrucks der Signalverschraubung fällt. Legris Signalverschraubungen können auf Zylinder oder Wegeventil eingebaut werden. Voraussetzung: sie müssen zwischen Zylinder und Drosselstelle, die die Geschwindigkeit bestimmt, eingesetzt werden. Eine genaue Geschwindigkeitseinstellung wird erreicht, wenn die Drosselung so nahe wie möglich am Zylinder sitzt. Die Signalverschraubung sollte deshalb direkt in den Zylinder eingebaut werden.

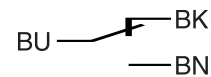
Legris Signalverschraubungen sind in folgenden Ausführungen erhältlich :

● mit pneumatischem Ausgangssignal

2 Möglichkeiten :

- Die Signalverschraubung ist durch den permanenten Druck beaufschlagt. Diese einfache Anschlussart ist in vielen Einsatzfällen ausreichend.
- Die Signalverschraubung wird über einen Verschraubungsanschluss auf der Gegenleitung Wegeventil-Zylinder beaufschlagt. Sobald die Anlage unter Druck gesetzt wird, kann kein unerwünschtes Frühsignal auftreten, da die Signalverschraubung durch den Arbeitsdruck P beaufschlagt ist.

● mit elektrischem Ausgangssignal durch ein 2 m langes dreiadriges Kabel, 0,5 mm²



technische Eigenschaften der Signalverschraubungen

Betriebstemperatur	-15°C bis + 60° C	
Ausführung 7818	Betriebsdruck	3 bis 8 bar
	Entlastungsdruck	0,6 bar
	Schaltzeit	3 ms
Ausführung 7828	Betriebsdruck	3 bis 8 bar
	Entlastungsdruck	0,5 bar
	O-Kontakt/F-Kontakt	2A / 0-48 V 2A / 250 V 50 Hz

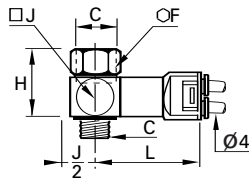
Signalverschraubungen



7818 Signalausgang pneumatisch mit Blitzanschluss



Gehäuse Polymer H.F.
Messingschraube
mit Dichtring



*M5: Stahlschraube verzinkt
chromatiert

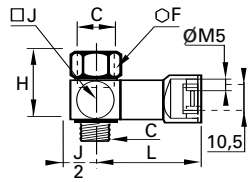
C		DN mini	F	H	J	L	Δ kg
M5x0,8	*7818 04 19	2	8	16	11	43,5	0,025
G1/8	7818 04 10	5	14	23	16	44,5	0,082
G1/4	7818 04 13	7	17	28	19,5	46,5	0,113
G3/8	7818 04 17	10	22	29	23,5	49	0,128
G1/2	7818 04 21	14	27	30	31,5	52,5	0,159



7818 Signalausgang pneumatisch, mit M5-Innengewinde



Gehäuse Polymer H.F.
Messingschraube
mit Dichtring



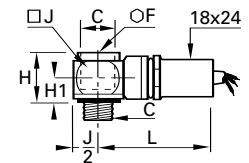
C		DN mini	F	H	J	L	Δ kg
G1/8	7818 19 10	5	14	23	16	40,5	0,087
G1/4	7818 19 13	7	17	28	19,5	42,5	0,117



7828 Signalausgang elektrisch



Gehäuse Polymer H.F.
Messingschraube
mit Dichtring



C		F	H	H1	J	L	Δ kg
M5x0,8	7828 00 19	8	20	10	11	49	0,115
G1/8	7828 00 10	6	20	10	16	52	0,120
G1/4	7828 00 13	8	20	10	21	54	0,125
G3/8	7828 00 17	10	22	12	28	57	0,150
G1/2	7828 00 21	12	26	14	33	58	0,185