

Verschraubungen für Schweißanlagen, Polymer H. F. LF 6000



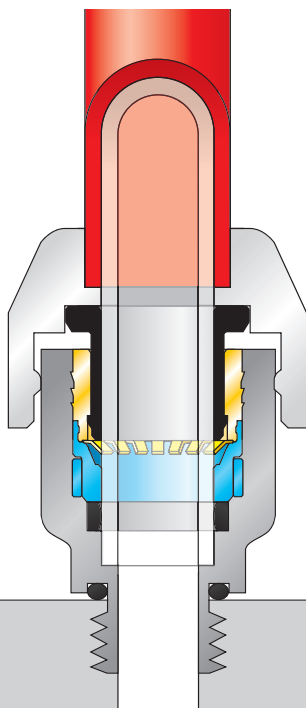
Diese Produktreihe bietet durch eine speziell entwickelte Schutztüle Schutz vor Funkenflug und wurde speziell für entsprechende Anwendungsbereiche konzipiert. Die Technologie der LF 6000-Verschraubungen ist vergleichbar mit dem LF 3000-Anschlusssystem.

Wesentliche Vorteile:

- Dank des Blitzanschlusses Zeitgewinn bei der Montage/Demontage, die blitzschnell manuell und ohne Werkzeug durchgeführt werden kann.
- Hervorragender Schutz gegen Funkenflug dank der vorhandenen Schutzhülse
- Voller Durchgang

Technische Einsatzbedingungen

Sie werden vorwiegend durch die Beschaffenheit und Stärke des Rohres, die Raumtemperatur, die Betriebstemperatur des Mediums sowie durch die Werkstoffe des Anschlusses bestimmt.

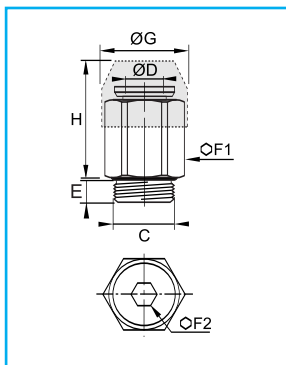
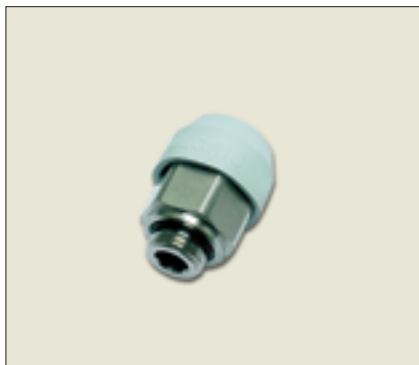


Sämtliche Artikel des LF 6000-Systems für Schweißanlagen sind SILIKONFREI

Geeignete Medien	Druckluft, Wasser, Kühlflüssigkeit					
Zulässiger Betriebsdruck	Druckluft :		maximal 10 bar			
	Wasser,		Kühlflüssigkeit :			
			maximal 6 bar			
Vakuumbeständigkeit	Vakuum mit 755 mm Quecksilbersäule (Hg) (=99%iges Vakuum)					
Zulässige Betriebstemperatur	Druckluft :		0° bis + 60°C			
	Wasser,		Kühlflüssigkeit :			
			+3° bis + 40°C			
Verwendete Werkstoffe	Körper: Polyamid gemäß Norm UL94 VO					
	Formring: FPM					
	Gewindeabdichtung: HNBR (hydrogenes Nitril)					
	Schutztüle: Santopren gemäß Norm UL94 VO					
Maximale Anzugsdrehmomente der LF 6000 Blitzanschlüsse mit M- und G-Gewinde	Gewinde	M5x0,8	G1/8"	G1/4"	G3/8"	G1/2"
	da N.m	0,16	0,8	1,2	3	3,5

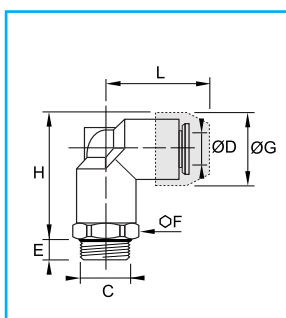
Einschraubanschlüsse

6001 Gerade Einschraubanschlüsse, G-Gewinde



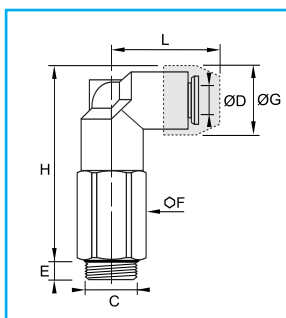
ØD	C		E	F1	F2	G	H	Δkg
6	M5x0,8	6001 06 19	4,5	13	2,5	17	19,5	0,010
6	G1/8	6001 06 10	5	13	4	17	17,5	0,011
6	G1/4	6001 06 13	5,5	16	4	17	17,5	0,021
8	G1/8	6001 08 10	5,5	16	5	19	25,5	0,023
8	G1/4	6001 08 13	5,5	16	6	19	24,5	0,024
8	G3/8	6001 08 17	5,5	20	6	19	23,5	0,035
10	G1/4	6001 10 13	7,5	20	7	24	26,5	0,045
10	G3/8	6001 10 17	5,5	20	8	24	25,5	0,038
10	G1/2	6001 10 21	7	24	8	24	24	0,049
12	G1/4	6001 12 13	7,5	22	7	26,5	31,5	0,055
12	G3/8	6001 12 17	8	22	8	26,5	30,5	0,058
12	G1/2	6001 12 21	7	24	10	26,5	28,5	0,058

6099 Winkeleinschraubanschlüsse, G-Gewinde



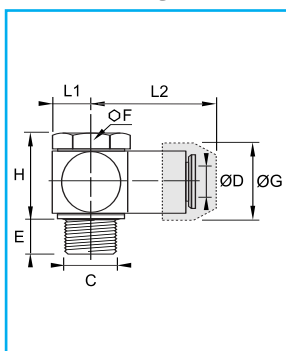
ØD	C		E	F	G	H	L	Δkg
6	G1/8	6099 06 10	4,5	14	17	30,5	25	0,018
6	G1/4	6099 06 13	5,5	16	17	30,5	25	0,023
8	G1/8	6099 08 10	4,5	16	19	37	27,5	0,029
8	G1/4	6099 08 13	5,5	16	19	33,5	27,5	0,026
8	G3/8	6099 08 17	5,5	20	19	33,5	27,5	0,034
10	G1/4	6099 10 13	5,5	21	24	45,5	34	0,050
10	G3/8	6099 10 17	5,5	21	24	42,5	34	0,050
12	G1/4	6099 12 13	5,5	24	26,5	49,5	38,5	0,055
12	G3/8	6099 12 17	5,5	24	26,5	49,5	38,5	0,064
12	G1/2	6099 12 21	7	24	26,5	47,5	38,5	0,070

6069 Verlängerte Winkeleinschraubanschlüsse, G-Gewinde



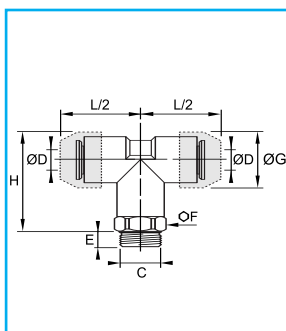
ØD	C		E	F	G	H	L	Δkg
6	G1/8	6069 06 10	4,5	14	17	49,5	25	0,052
6	G1/4	6069 06 13	5,5	16	17	51	25	0,054
8	G1/8	6069 08 10	4,5	16	19	62	27,5	0,114
8	G1/4	6069 08 13	5,5	16	19	55,5	27,5	0,063
8	G3/8	6069 08 17	5,5	20	19	56	27,5	0,092
10	G1/4	6069 10 13	5,5	21	24	73	34	0,000
10	G3/8	6069 10 17	5,5	21	24	69,5	34	0,120
12	G1/4	6069 12 13	5,5	24	26,5	76,5	38,5	0,164
12	G3/8	6069 12 17	5,5	24	26,5	77	38,5	0,151
12	G1/2	6069 12 21	7	24	26,5	80,5	38,5	0,160

6018 Winkelschwenkverschraubungen, G-Gewinde



ØD	C		E	F	G	H	L1	L2	Δkg
6	G1/8	6018 06 10	8	14	17	21,6	8	28	0,022
6	G1/4	6018 06 13	10,5	17	17	21,5	10,5	29,5	0,024
8	G1/8	6018 08 10	8	14	19	21,6	8	30,5	0,029
8	G1/4	6018 08 13	10,5	17	19	21,1	10	32	0,031
8	G3/8	6018 08 17	11,5	22	19	24	13	33,5	0,048
10	G3/8	6018 10 17	11,5	22	24	25	13	45,5	0,060
12	G3/8	6018 12 17	11,5	22	26,5	24,2	13	52,5	0,065

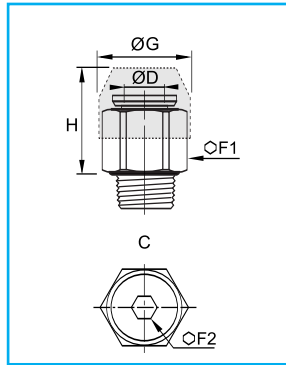
6098 T-Einschraubanschlüsse, G-Gewinde



ØD	C		E	F	ØG	H	L/2	Δkg
6	G1/8	6098 06 10	4,5	14	17	31,5	25	0,023
6	G1/4	6098 06 13	5,5	16	17	31,5	25	0,030
8	G1/8	6098 08 10	4,5	16	19	37	27,5	0,031
8	G1/4	6098 08 13	5,5	16	19	34	27,5	0,035
8	G3/8	6098 08 17	5,5	20	19	34	27,5	0,040
10	G1/4	6098 10 13	5,5	21	24	45	34	0,058
10	G3/8	6098 10 17	5,5	21	24	42	34	0,060
12	G1/4	6098 12 13	5,5	24	26,5	49	38,5	0,077
12	G3/8	6098 12 17	5,5	24	26,5	50	38,5	0,080

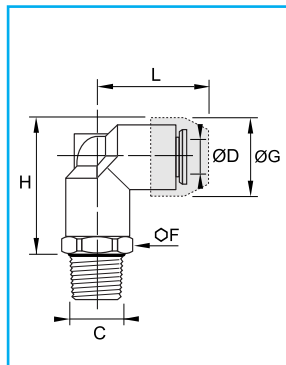
Einschraubanschlüsse

6005 Gerade Einschraubanschlüsse, R-Gewinde



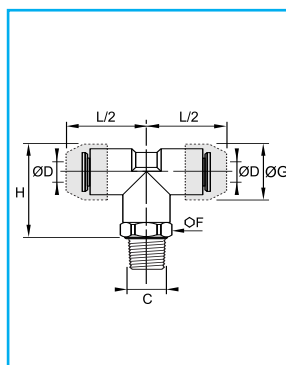
ØD	C		F1	F2	G	H	Δkg
6	R1/8	6005 06 10	13	4	17	16,8	0,011
6	R1/4	6005 06 13	14	4	17	18	0,018
8	R1/8	6005 08 10	15	5	20	21,5	0,200
8	R1/4	6005 08 13	15	6	20	22,5	0,020
8	R3/8	6005 08 17	17	6	20	21	0,028
10	R1/4	6005 10 13	20	7	24	26,2	0,036
10	R3/8	6005 10 17	20	8	24	25,2	0,033
12	R1/4	6005 12 13	22	7	26,5	23,5	0,059
12	R3/8	6005 12 17	22	9	26,5	30	0,055
12	R1/2	6005 12 21	22	10	26,5	25,5	0,055

6009 Winkeleinschraubanschlüsse, R-Gewinde



ØD	C		F1	F2	G	H	L	Δkg
6	R1/8	6009 06 10	14	17	31,5	25	25	0,018
6	R1/4	6009 06 13	14	17	32	25	25	0,023
8	R1/8	6009 08 10	16	20	33	27,5	27,5	0,029
8	R1/4	6009 08 13	16	20	33	27,5	27,5	0,026
8	R3/8	6009 08 17	17	20	33	27,5	27,5	0,034
10	R1/4	6009 10 13	21	20	43	34	34	0,050
10	R3/8	6009 10 17	21	24	43	34	34	0,050
12	R1/4	6009 12 13	24	26,5	50,5	38,5	38,5	0,055
12	R3/8	6009 12 17	24	26,5	50,5	38,5	38,5	0,064
12	R1/2	6009 12 21	24	26,5	48,5	38,5	38,5	0,070

6008 T-Einschraubanschlüsse mit R-Gewinde



ØD	C		F	G	H	L/2	Δkg
6	R1/8	6008 06 10	14	17	31,5	25	0,023
6	R1/4	6008 06 13	14	17	32	25	0,030
8	R1/8	6008 08 10	16	20	34	27,5	0,031
8	R1/4	6008 08 13	16	20	33	27,5	0,035
10	R1/4	6008 10 13	21	24	43	34	0,058
10	R3/8	6008 10 17	21	24	43	34	0,060
12	R1/4	6008 12 13	24	26,5	50,5	38,5	0,077
12	R3/8	6008 12 17	24	26,5	50,5	38,5	0,080
12	R1/2	6008 12 21	24	26,5	48,5	38,5	0,085

Artikelbezeichnung

Jede Artikel-Nr. wird durch eine mnemo-technische Zahlenreihe bezeichnet ; jede LF 6000 Artikel-Nr. setzt sich zusammen aus :

- Baureihe und Artikeltyp
- Rohr-DN-Kennzahl
- Gewinde-oder 2. Rohr-DN-Kennzahl

Beispiel einer Artikelbezeichnung

6005 08 17

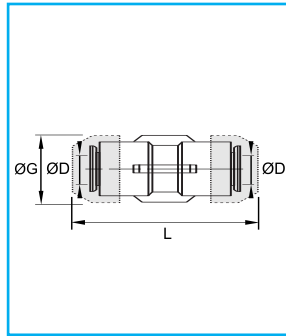
Artikel-Typ

Rohr-Ø

Gewinde-oder 2. Rohr-DN-Kennzahl

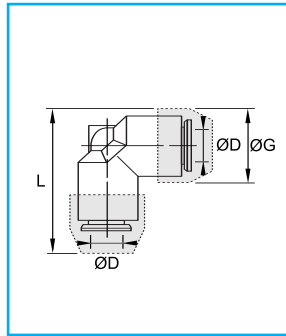
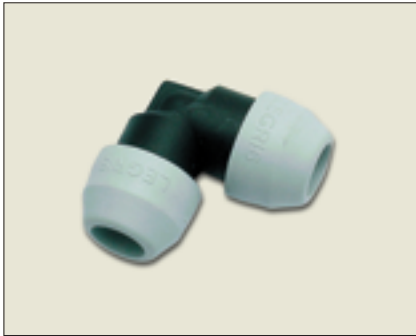
Verbindungsanschlüsse

6006 Gerade Verbindungsanschlüsse



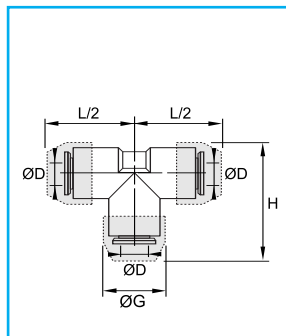
ØD		G	L	Δ kg
6	6006 06 00	13,5	50	0,008
8	6006 08 00	16	55	0,011
10	6006 10 00	21	58	0,028
12	6006 12 00	23,5	65	0,040

6002 Winkelanschlüsse



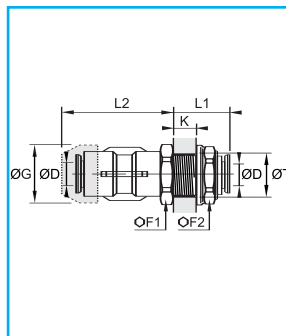
ØD		G	L	Δ kg
6	6002 06 00	17	33,5	0,008
8	6002 08 00	19	37	0,011
10	6002 10 00	24	46	0,028
12	6002 12 00	26,5	51,5	0,040

6004 T-Anschlüsse



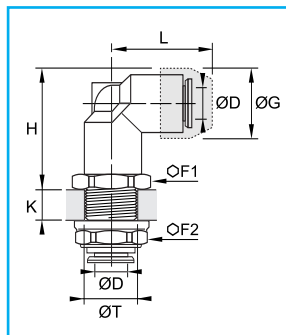
ØD		G	H	L/2	Δ kg
6	6004 06 00	17	33,5	25	0,017
8	6004 08 00	19	37	27,5	0,020
10	6004 10 00	24	46	34	0,044
12	6004 12 00	26,5	51,5	38,5	0,063

6016 Gerade Schott-Steckanschlüsse



ØD		F1	F2	G	K _{maxi}	L1	L2	T _{mini}	Δ kg
6	6016 06 00	17	15	17	8	19	47	12,5	0,025
8	6016 08 00	19	18	19	8,5	20,5	51	15,5	0,044
10	6016 10 00	22	22	24	8	22,5	54	18,5	0,072
12	6016 12 00	24	26	26,5	8,5	27	60,5	22,5	0,100

6039 Winkel-Schottanschlüsse



ØD		F1	F2	G	H	K _{maxi}	L	T _{mini}	Δ kg
6	6039 06 00	17	15	17	30,5	8	25	12,5	0,025
8	6039 08 00	19	18	20	33	8,5	27,5	15,5	0,046
10	6039 10 00	22	22	24	42	8	34	18,5	0,074
12	6039 12 00	24	26	26	47,5	8,5	38,5	22,5	0,100