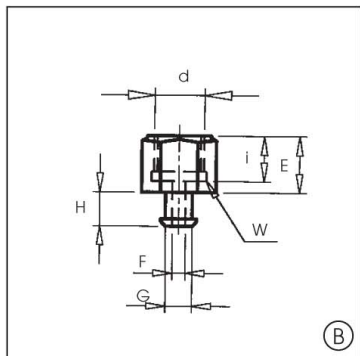
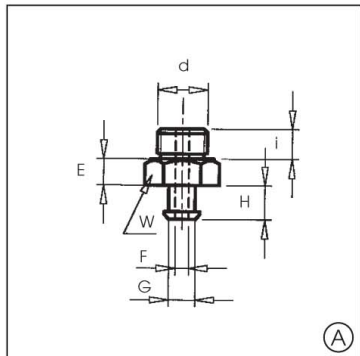
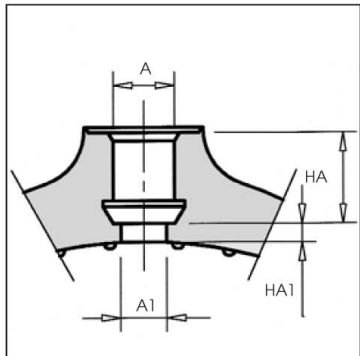
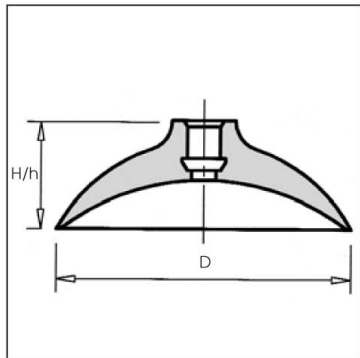




SAPELEM

DETACHABLE FLAT SUCTION CUP FLACHSAUGER, EINSTECKBAR

- Rigid holding
- High speed transfer
- Only the suction cup to be changed when worn out
- Hohe Tragfähigkeiten
- Geeignet bei sehr kurzen Taktzeiten
- Einsatz bei Wendevorgängen



Dimensions and characteristics can be modified without any notice.
Technische Änderungen vorbehalten.

Horizontal lifting capacity (kg) - Safety factor 2, vacuum level of 80 %
Tragfähigkeit (kg) - 2- fache Sicherheit, 80 % Vakuum

Material	SI	NBR	NR	PU	VITON® self-ext. NBR selbstlöschendes NBR
Ø 6	0,1	0,1	0,1	0,1	0,1
Ø 8	0,1	0,1	0,1	0,1	0,1
Ø 10	0,1	0,2	0,1	0,2	0,2
Ø 20	0,8	0,9	0,7	0,8	0,9
Ø 34	2,5	2,7	2,3	2,8	2,7
Ø 53	3,4	5,8	2,7	5,6	5,8
Ø 75	8	11	6	10	11
Ø 96	9	13	6	12	13

Dimensions of suction cups (mm) :
Abmessungen der Sauger (mm) :

D	H	h	e	ØA	ØA1	HA	HA1	Int. vol. Vol. cm ³	Weight Gewicht g	Connector size Größe des Einsteckteils
Ø 6	4	3	1	2						A0
Ø 8	9	8	1	3	3	5				T0
Ø 10	7	6	1	3	3	5	0,5			T2
Ø 20	12	9	3	5	5	7	2	4	1,5	T3
Ø 34	15	12	3	6,3	4,5	9	2,8	5	4,5	T3
Ø 53	18	13	5	6,3	4,5	9	3	10	15,5	T4
Ø 75	26	19	7	10,8	8,5	16	2,5	25	40	T4
Ø 96	36	23	13	10,8	8	16	4	75	73,5	T4

Dimensions of male connectors (mm) ^(A) :
Abmessungen der Metallnippel mit Außengewinde (mm) ^(A) :

Groove Größe des Einsteckteils	Fitting d Gewindeart d	Dimensions Abmessungen						Material Material
		E	F	G	H	i	W	
A0	M5	3	2,7	-	5	5	6	BRASS MESSING
T0	M5	6	2	3,5	5	5	10	
T2	M5	6	2	5,5	7	5	10	ALUMINIUM
T2	G 1/8	6	3	5,5	7	6	14	
T3	G 1/8	9	3,5	7	9	6	17	
T3	G 1/4	7	3,5	7	9	8	17	
T4	G 1/4	9	7,5	12	16	8	21	

Dimensions of female connectors (mm) ^(B) :
Abmessungen der Metallnippel mit Innengewinde (mm) ^(B) :

Groove Größe des Einsteckteils	Fitting d Gewindeart d	Dimensions Abmessungen						Material Material
		E	F	G	H	i	W	
T0	G 1/8	12	2	3,5	5	9	14	ALUMINIUM
T2	G 1/8	12	3	5	7	9	14	
T3	G 1/8	15	3,5	7	9	12	17	
T3	G 1/4	15	3,5	7	9	12	17	
T4	G 1/4	17	7,5	12	16	14	21	



References :

Artikelnummern :

Standard materials (hold in stock)
Standardwerkstoffe (Lagerware)

Special materials (please contact us)
Sonderwerkstoffe (auf Anfrage)

	SI	NBR	NR	PU	Self-ext. NBR Selbstlöschendes NBR	EPDM	VITON®
Ø 6	80.006.10.002.0	80.006.20.002.0	80.006.30.002.0	80.006.40.002.0	80.006.29.002.0	80.006.55.002.0	80.006.60.002.0
Ø 8	80.008.10.0T0.0	80.008.10.0T0.0	80.008.30.0T0.0	80.008.40.0T0.0	80.008.29.0T0.0	80.008.55.0T0.0	80.008.60.0T0.0
Ø 10	80.010.10.0T0.0	80.010.20.0T0.0	80.010.30.0T0.0	80.010.40.0T0.0	80.010.29.0T0.0	80.010.55.0T0.0	80.010.60.0T0.0
Ø 20	80.020.10.0T2.0	80.020.20.0T2.0	80.020.30.0T2.0	80.020.40.0T2.0	80.020.29.0T2.0	80.020.55.0T2.0	80.020.60.0T2.0
Ø 34	80.034.10.0T3.0	80.034.20.0T3.0	80.034.30.0T3.0	80.034.40.0T3.0	80.034.29.0T3.0	80.034.55.0T3.0	80.034.60.0T3.0
Ø 53	80.053.10.0T3.0	80.053.20.0T3.0	80.053.30.0T3.0	80.053.40.0T3.0	80.053.29.0T3.0	80.053.55.0T3.0	80.053.60.0T3.0
Ø 75	80.075.10.0T4.0	80.075.20.0T4.0	80.075.30.0T4.0	80.075.40.0T4.0	80.075.29.0T4.0	80.075.55.0T4.0	80.075.60.0T4.0
Ø 96	80.096.10.0T4.0	80.096.20.0T4.0	80.096.30.0T4.0	80.096.40.0T4.0	80.096.29.0T4.0	80.096.55.0T4.0	80.096.60.0T4.0

Dimensions and characteristics can be modified without any notice.
Technische Änderungen vorbehalten.

Matching connectors references :
Artikelnummern der Metallnippel :

	A0	T0	T2 M5	T2 1/8	T3 1/8	T3 1/4	T4 1/4
MALE - AUSSENGEWINDE	8R.CA.A0.M.05.3	8R.TE.TO.M.05.3	8R.CA.T2.M.05.3	8R.CA.T2.M.18.1	8R.CA.T3.M.18.1	8R.CA.T3.M.14.1	8R.CA.T4.M.14.1
FEMALE - INNENGEWINDE		8R.TE.TO.F.18.1		8R.CA.T2.F.18.1	8R.CA.T3.F.18.1	8R.CA.T3.F.14.1	8R.CA.T4.F.14.1

Select a connector matching to the suction cup.

Example : for suction cup Ø 34 mm, ref. 80.034.xx.0T3.0, the matching connector is ref. 8R.CA.T3.X.XX.X

Bitte auf Übereinstimmung der Größe des Einsteckkopfes (Nippel) mit der Größe des Aufnahmeteils des gewählten Saugers (Einstecknische) achten.

Beispiel : Für einen Sauger D = 34 mm, Art.Nr. 80.034.xx.0T3.0, trägt der entsprechende Metallnippel die Art.Nr. 8R.CA.T3.X.XX.X

Connectors materials : indicated by the last digit. Ex. 1 = aluminium

Material Anschlussnippel : Angegeben durch die letzte Ziffer in der Art.Nr. z.B. 1 = Aluminium

Other materials : stainless steel (2), brass (3),...

Andere Materialien auf Anfrage : Edelstahl (2), Messing (3),...

Male connectors supplied with an O-ring seal.

Die Anschlussstücke mit Außengewinde werden mit einer O-Ring-Dichtung geliefert.

Advice

- Use with a spring mounting, a swivel joint or with a precise manipulator.
- Limited working stress.

Hinweise

- Vorzugsweise Federvorrichtungen, Kugelgelenke oder genau positionierende Greifarme einsetzen.
- Geeignet für relativ schwache Belastungen.