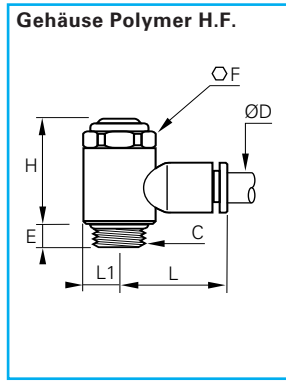


Drosselrückschlagverschraubungen, Kunststoffausführung mit versenkter Einstellschraube

7010-7011-7012 Winkelschwenkausführungen mit versenkter Einstellschraube, G- und metrische Gewinde



ØD	C			
		Abluftdrosselung (A)	Zuluftdrosselung (B)	Bi-direktionale (C)
4	M5x0,8	7010 04 19	7011 04 19	7012 04 19
4	G1/8	7010 04 10	7011 04 10	7012 04 10
6	M5x0,8	7010 06 19	7011 06 19	7012 06 19
6	G1/8	7010 06 10	7011 06 10	7012 06 10
6	G1/4	7010 06 13	7011 06 13	7012 06 13
8	G1/8	7010 08 10	7011 08 10	7012 08 10
8	G1/4	7010 08 13	7011 08 13	7012 08 13
8	G3/8	7010 08 17	7011 08 17	7012 08 17
10	G1/4	7010 10 13	7011 10 13	
10	G3/8	7010 10 17	7011 10 17	
10	G1/2	7010 10 21		
12	G3/8	7010 12 17		
12	G1/2	7010 12 21		

Max. Anzugsdrehmomente der Ausführungen mit versenkter Einstellschraube	Gewinde	M5 x0,8	G1/8"	G1/4"	G3/8"	G1/2"
	da Nm	0,1	0,4	0,5	0,6	0,7

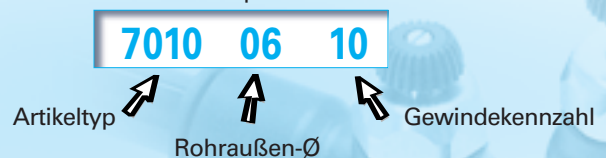
ØD	C	E	F	H	L	L1	Δ_{kg}
4	M5x0,8	4	8	17,5	17	5	0,007
4	G1/8	5	13	25	19	7	0,017
6	M5x0,8	4	8	17,5	19	5	0,017
6	G1/8	5	13	25	21	7	0,019
6	G1/4	8	17	26,5	22	9,5	0,034
8	G1/8	5	13	25	26	7	0,020
8	G1/4	8	17	26,5	27	9,5	0,035
8	G3/8	7,5	20	37,5	29	11,2	0,042
10	G1/4	8	17	26,5	29	9,5	0,038
10	G3/8	7,5	20	37,5	31	11,2	0,043
10	G1/2	8	23	43	37	13,5	0,117
12	G3/8	7,5	20	37,5	34,5	11,2	0,045
12	G1/2	8	23	43	37	13,5	0,111

Artikelbezeichnung

Jede Artikel-Nr. ist mnemotechnisch aufgebaut und setzt sich zusammen aus:

- Artikeltyp
- Rohraußen-Ø
- Gewinde oder 2. DN-Kennzah

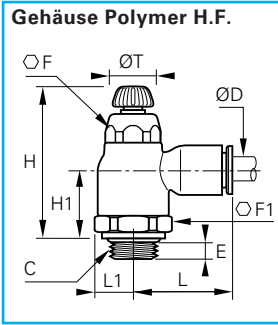
Beispiel:



Drosselrückschlagverschraubungen, Kunststoffausführung

Winkelschwenkausführungen mit hervorstehender Einstellschraube, G- und metrische Gewinde

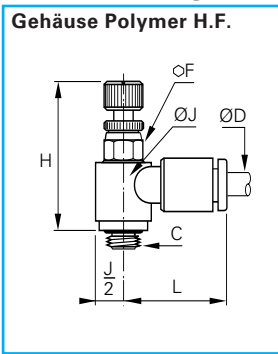
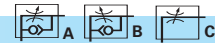
7060-7061-7062 Kompaktausführung, G-Gewinde



ØD	C			
		Abluftdrosselung (A)	Zuluftdrosselung (B)	Bi-direktionale (C)
4	G1/8	7060 04 10	7061 04 10	7062 04 10
6	G1/8	7060 06 10	7061 06 10	7062 06 10
6	G1/4	7060 06 13	7061 06 13	7062 06 13
8	G1/8	7060 08 10	7061 08 10	7062 08 10
8	G1/4	7060 08 13	7061 08 13	7062 08 13
8	G3/8	7060 08 17	7061 08 17	7062 08 17
10	G1/4	7060 10 13	7061 10 13	
10	G3/8	7060 10 17	7061 10 17	
12	G3/8	7060 12 17		
12	G1/2	7060 12 21	7061 12 21	

ØD	C	E	F	F1	H mini	H maxi	H1	L	L1	T	kg
4	G1/8	5	10	16	38	44	16	22	9	10	0,021
6	G1/8	5	10	16	38	44	16	22	9	10	0,021
6	G1/4	5,5	10	16	36,5	42,5	15	22	9	10	0,021
8	G1/8	4,5	14	19	41,5	48	18	28	10,5	12	0,035
8	G1/4	5,5	14	19	41,5	48	18,5	28	10,5	12	0,037
8	G3/8	5,5	14	19	41,5	48	17	28	11	12	0,037
10	G1/4	5,5	17	23	45,5	53,5	20	31,5	12,5	17	0,057
10	G3/8	5,5	17	23	45,5	54	20	31,5	12,5	17	0,059
12	G3/8	5,5	17	23	45,5	54	20	35	12,5	17	0,063
12	G1/2	7,5	17	24	45,5	54	20	35	13	17	0,065

7660-7669-7662 Miniaturausführung, G- und metrische Gewinde



ØD	C			
		Abluftdrosselung (A)	Zuluftdrosselung (B)	Bi-direktionale (C)
3	M3x0,5	7660 03 09	7669 03 09	
3	M5x0,8	7660 03 19	7669 03 19	
4	M3x0,5	7660 04 09		
4	M5x0,8	7660 04 19	7669 04 19	7662 04 19
4	G1/8	7660 04 10	7669 04 10	7662 04 10
6	M5x0,8	7660 06 19	7669 06 19	7662 06 19
6	G1/8	7660 06 10	7669 06 10	7662 06 10
6	G1/4	7660 06 13	7669 06 13	7662 06 13
8	G1/8	7660 08 10	7669 08 10	
8	G1/4	7660 08 13	7669 08 13	
8	G3/8	7660 08 17	7669 08 17	

ØD	C	F	H mini	H maxi	J	L	kg
3	M3x0,5	6	23,5	26	9	17	0,008
3	M5x0,8	6	23,5	26	9	17	0,008
4	M3x0,5	6	23,5	26	9	16,5	0,007
4	M5x0,8	6	23,5	26	9	17	0,008
4	G1/8	7	27	29,5	11,5	18	0,012
6	M5x0,8	6	23,5	26	9	18	0,010
6	G1/8	7	27	29,5	11,5	18,5	0,012
6	G1/4	8	30	32,5	12	19	0,019
8	G1/8	13	26,5	31	14	26	0,020
8	G1/4	16	29	34	19	27,5	0,022
8	G3/8	20	36	42	23	29	0,025



Das Plus bei legris.com



Laden Sie schnell und einfach die CAD-Zeichnungen der Funktionsverschraubungen von unserer Internetseite herunter.

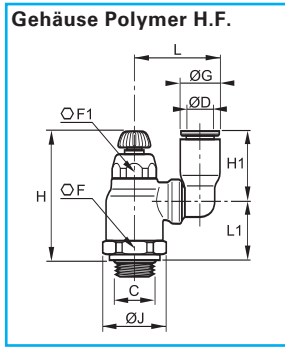
www.legris.com



Drosselrückschlagverschraubungen, Kunststoffausführung

Schwenkbare Ausführungen, G- und metrische Gewinde

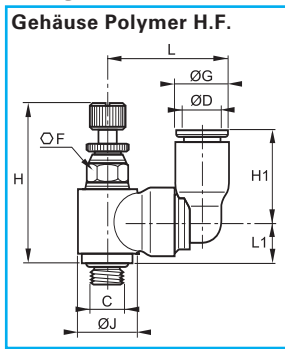
7040-7041 Kompaktausführung, G-Gewinde



ØD	C	Abluftdrosselung (A)	Zuluftdrosselung (B)
6	G1/8	7040 06 10	
6	G1/4	7040 06 13	7041 06 13
8	G1/8	7040 08 10	7041 08 10
8	G1/4	7040 08 13	7041 08 13
8	G3/8	7040 08 17	
10	G1/4	7040 10 13	
10	G3/8	7040 10 17	
12	G3/8	7040 12 17	
12	G1/2	7040 12 21	

ØD	C	F	F1	ØG	H mini	H maxi	H1	ØJ	L	L1	kg
6	G1/8	16	10	10,5	38	44	16	17,5	23,5	18	0,026
6	G1/4	16	10	10,5	36,5	42,5	16	17,5	23,5	16,5	0,029
8	G1/8	19	14	13,5	41,5	48	23	21	28	19	0,035
8	G1/4	19	14	13,5	41,5	48	23	21	28	19,5	0,039
8	G3/8	19	14	13,5	41,5	48	23	22	28	17,5	0,043
10	G1/4	23	17	16	45,5	53,5	26,5	25	35	21	0,051
10	G3/8	23	17	16	45,5	54	26,5	25	35	21,5	0,063
12	G3/8	23	17	19	45,5	54	30,5	25	38	21,5	0,066
12	G1/2	24	17	19	45,5	54	30,5	26	38	21	0,071

7640-7649 Miniaturausführung, G- und metrische Gewinde

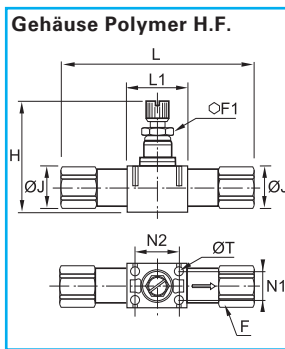


ØD	C	Abluftdrosselung (A)	Zuluftdrosselung (B)
4	M5x0,8	7640 04 19	7649 04 19
4	G1/8	7640 04 10	7649 04 10
6	M5x0,8	7640 06 19	7649 06 19
6	G1/8	7640 06 10	7649 06 10

ØD	C	F	ØG	H mini	H maxi	H1	ØJ	L	L1	kg
4	M5x0,8	6	8,5	24,5	27,5	14,5	9,5	19,5	6,5	0,011
4	G1/8	7	8,5	27,5	31	14,5	11,5	20	8,5	0,015
6	M5x0,8	6	10,5	24,5	27,5	16	9,5	21,5	6,5	0,013
6	G1/8	7	10,5	27,5	31	16	11,5	22	8,5	0,015

Ausführungen für den Leitungseinbau

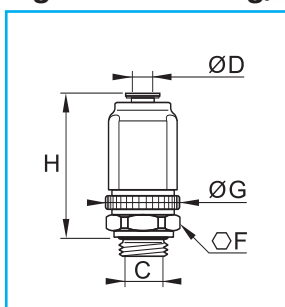
7771 mit Innengewinde, G-Gewinde



C	uni-direktional (A)
G1/8	7771 10 10
G1/4	7771 13 13
G3/8	7771 17 17
G1/2	7771 21 21

C	F	F1	F	J	L1	N1	N2	ØT	kg
G1/8	13	8	14	68,5	23	11	17	3,2	0,043
G1/4	16	11	17,5	83	26	12,5	20	3,2	0,103
G3/8	19	14	21	97	33	16	26	4,2	0,160
G1/2	24	14	26	121	35	20	27,5	4,2	0,247

7020 Gerade Drosselrückschlagverschraubung, G-Gewinde



ØD	C	Abluftdrosselung (A)	F	ØG	H maxi	kg
4	G1/8	7020 04 10	18	21,5	44	0,060
6	G1/8	7020 06 10	18	21,5	44	0,060
6	G1/4	7020 06 13	18	21,5	44	0,060
8	G1/8	7020 08 10	24	27	52,5	0,110
8	G1/4	7020 08 13	24	27	52,5	0,110

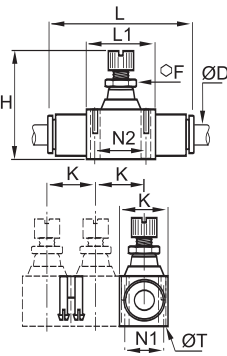
Drosselrückschlagverschraubungen, Kunststoffausführung

Ausführungen für den Leitungseinbau

7770-7772 mit Blitzanschluss



Gehäuse Polymer H.F.



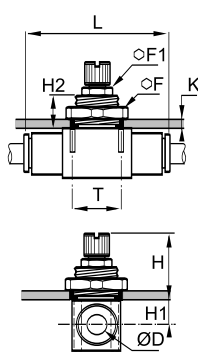
ØD	uni-direktional (A) bi-direktional (C)	
	4	7770 04 00
6	7770 06 00	7772 06 00
8	7770 08 00	7772 08 00
10	7770 10 00	
12	7770 12 00	

ØD	DN	F	H mini	H maxi	K	L	L1	N1	N2	T	kg
4	3	5	29,5	33,5	12	39	15	8	11	2,2	0,012
6	4	8	39,5	44,5	17	54	23	11	17	3,2	0,030
8	6	11	44	50	18,5	60,5	26	12,5	20	3,2	0,047
10	8	14	52	61	24	76	33	16	26	4,2	0,103
12	10	14	57,5	67,5	28	86	35	20	27,5	4,2	0,138

7776 mit Blitzanschluss, Schottmontage



Gehäuse Polymer H.F.



ØD	uni-direktional (A)	
	4	7776 04 00*
6	7776 06 00*	
8	7776 08 00	
10	7776 10 00	
12	7776 12 00	

ØD	F	F1	H maxi	H maxi	H1	H2	K maxi	L1	T	kg
4	14	-	21,5	25,5	6,5	11	6	39	2,2	0,012
6	19	-	27,5	32,5	7,5	13,5	7	54	3,2	0,030
8	24	11	28,5	34,5	9	13,5	7	60,5	3,2	0,047
10	30	14	29,5	38,5	11,5	13,5	7	76	4,2	0,103
12	32	14	32	42	12,5	15,5	8	86	4,2	0,138

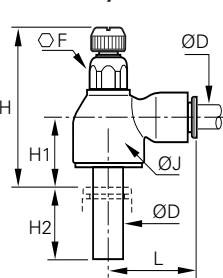
* Ausführung für Mikro-Einstellung

Steckbare Ausführungen

7030-7031 Steckbare Drosselrückschlag-Verschraubung in Kompaktausführung



Gehäuse Polymer H.F.



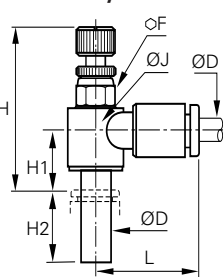
ØD	Abluftdrosselung (A) Zuluftdrosselung (B)	
	6	7030 06 00
8	7030 08 00	7031 08 00
10	7030 10 00	7031 10 00
12	7030 12 00	7031 12 00

ØD	F	H mini	H maxi	H1	H2	J	L	kg
6	10	35	41	14	17	16	22	0,019
8	14	39,5	46,5	16	21,5	19	28	0,035
10	17	43,5	51,5	17,5	24,5	23	31,5	0,055
12	17	43	51	17	27	23	31,5	0,060

7630-7631 Steckbare Drosselrückschlag-Verschraubung in Miniaturausführung



Gehäuse Polymer H.F.



ØD	Abluftdrosselung (A) Zuluftdrosselung (B)	
	4	7630 04 00
6	7630 06 00	7631 06 00

ØD	F	H mini	H maxi	H1	H2	J	L	kg
4	6	25,5	28	9,5	15,5	9	17	0,007
6	7	27,5	29	10,5	17	11,5	18,5	0,011

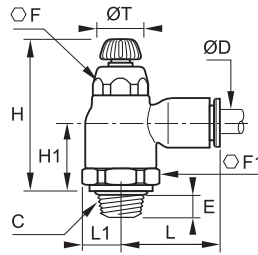
Drosselrückschlagverschraubungen, Kunststoffausführung

Winkelschwenkausführungen mit hervorstehender Einstellschraube, R-Gewinde

7065-7066-7067 Kompaktausführung, R-Gewinde



Gehäuse Polymer H.F.



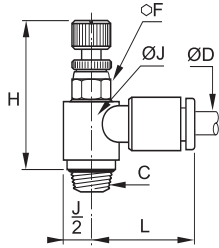
ØD	C			
		Abluftdrosselung (A)	Zuluftdrosselung (B)	Bi-direktionale (C)
4	R1/8			7067 04 10
6	R1/8	7065 06 10		7067 06 10
6	R1/4			7067 06 13
8	R1/8	7065 08 10		7067 08 10
8	R1/4	7065 08 13		7067 08 13
8	R3/8			7067 08 17
10	R1/4	7065 10 13	7066 10 13	
10	R3/8	7065 10 17	7066 10 17	
10	R1/2	7065 10 21	7066 10 21	
12	R1/4	7065 12 13	7066 12 13	
12	R3/8	7065 12 17	7066 12 17	
12	R1/2	7065 12 21	7066 12 21	

ØD	C	F	F1	H _{mini}	H _{maxi}	H1	L	L1	T	kg
4	R1/8	10	16	36,5	42,5	14,5	22	9	10	0,021
6	R1/8	10	16	36,5	42,5	15	22	8	10	0,021
6	R1/4	10	16	36,5	42,5	15	22	9	10	0,021
8	R1/8	14	19	40	45	16,5	27	10,5	14	0,034
8	R1/4	14	19	40	45	16,5	27	10,5	14	0,036
8	R3/8	14	19	40	45	16,5	27	11	14	0,042
10	R1/4	17	23	43,5	51,5	18	31,5	12,5	17	0,053
10	R3/8	17	23	43,5	51,5	18	31,5	12,5	17	0,055
10	R1/2	17	23	43,5	51,5	18	31,5	12,5	17	0,059
12	R1/4	17	23	43,5	51,5	18	35	12,5	17	0,056
12	R3/8	17	23	43,5	51,5	18	35	12,5	17	0,059
12	R1/2	17	23	43,5	51,5	18	35	12,5	17	0,164

7665-7668 Miniaturausführung, R-Gewinde



Gehäuse Polymer H.F.



ØD	C		
		Abluftdrosselung (A)	Zuluftdrosselung (B)
4	R1/8	7665 04 10	7668 04 10
6	R1/8	7665 06 10	7668 06 10
6	R1/4	7665 06 13	7668 06 13
6	R3/8	7665 06 17	
8	R1/8	7665 08 10	7668 08 10
8	R1/4	7665 08 13	7668 08 13
8	R3/8	7665 08 17	7668 08 17

ØD	C	F	H _{mini}	H _{maxi}	J	L	kg
4	R1/8	7	25	27,5	11,5	18	0,011
6	R1/8	7	25	27,5	11,5	18,5	0,012
6	R1/4	8	27,5	30	13,5	19	0,019
6	R3/8	17	31,5	34	13,5	19	0,025
8	R1/8	13	24	28,5	14	16	0,021
8	R1/4	16	25	29	19	27,5	0,033
8	R3/8	20	30	36	23	29	0,061

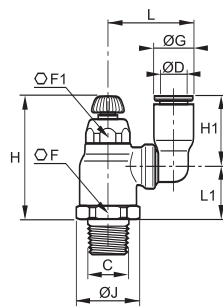
Drosselrückschlagverschraubungen, Kunststoffausführung

Schwenkbare Ausführungen, R-Gewinde

7045 Kompaktausführung, R-Gewinde



Gehäuse Polymer H.F.



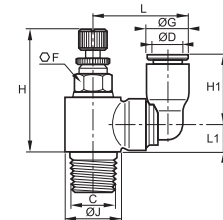
ØD	C	Abluftdrosselung (A)
6	R1/4	7045 06 13
8	R1/8	7045 08 10
8	R1/4	7045 08 13
8	R3/8	7045 08 17
10	R1/4	7045 10 13
10	R3/8	7045 10 17
12	R3/8	7045 12 17
12	R1/2	7045 12 21

ØD	C	F	F1	ØG	H _{mini}	H _{maxi}	H1	ØJ	L	L1	ΔkgΔ
6	R1/4	16	10	10,5	36,5	42,5	16	17,5	23,5	16,5	0,026
8	R1/8	19	14	13,5	40	46	23	21	28	17,5	0,034
8	R1/4	19	14	13,5	40	46	23	21	28	17,5	0,043
8	R3/8	19	14	13,5	40	46	23	21	28	17,5	0,044
10	R1/4	23	17	16	43,5	51,5	26,5	25	34	19,5	0,062
10	R3/8	23	17	16	43,5	51,5	26,5	25	34	19,5	0,065
12	R3/8	23	17	19	43,5	51,5	31	25	37	19,5	0,067
12	R1/2	23	17	19	43,5	51,5	31	25	37	19,5	0,070

7645 Miniaturausführung, R-Gewinde



Gehäuse Polymer H.F.



ØD	C	Abluftdrosselung (A)
4	R1/8	7645 04 10
6	R1/8	7645 06 10

ØD	C	F	ØG	H _{mini}	H _{maxi}	H1	ØJ	L	L1	ΔkgΔ
4	R1/8	7	8,5	25	28,5	14,5	11,5	20	6	0,012
6	R1/8	7	10,5	25	28,5	16	11,5	22	6	0,014

Das Plus bei legris.com



Animierte Präsentationen der pneumatischen Funktionsverschraubungen finden Sie unter dem Menüpunkt "Schulungs-Rubrik" auf www.legris.com.

www.legris.com

