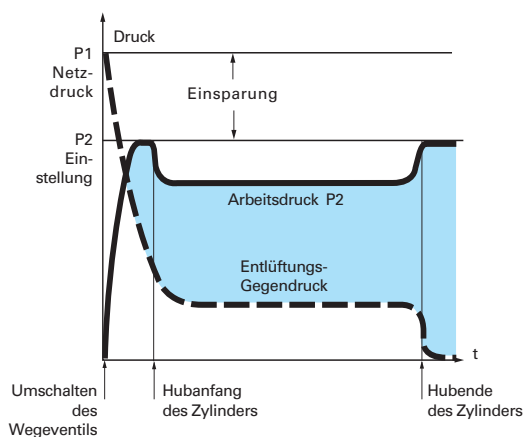
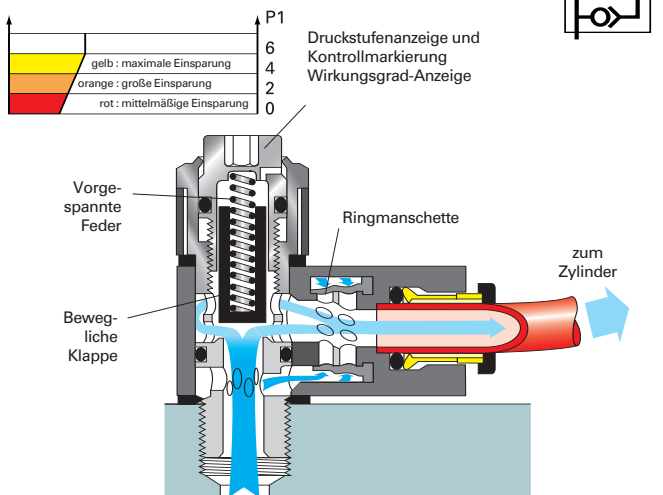
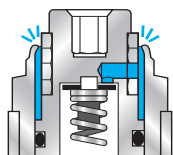


Differenzdruck-Regelverschraubungen

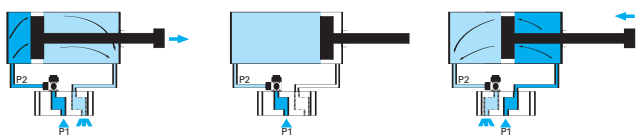
Funktionsweise



Damit bei einer auftretenden Störung (Stockung, Querstellung eines Teiles), die zu einem Notstopp der Anlage führt, die Kolbenstange bewegt werden kann, hat **Legris** in die Differenzdruck-Regelverschraubung ein Lufteinlassventil eingebaut. Dieses Ventil ermöglicht ein Luftansaugen in der Zylinderkammer zur Bewegung des Zylinderkolbens.

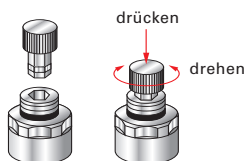


1 - Zylinderhub 2 - Anhalten des Zylinders am Hubende 3 - Rückhub des Zylinders

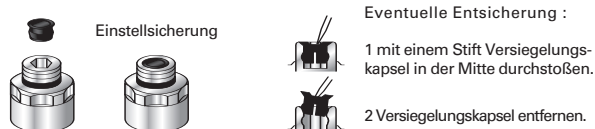


Manuelle Einstellung

Die normale Einstellung erfolgt mit einem 6 mm Inbusschlüssel. Während des Einstellvorgangs können die Differenzdruck-Regelverschraubungen mit einem einrastbaren Einstellknopf versehen werden.



Zur Absicherung gegen unerwünschten Zugriff kann eine Versiegelungskapsel angebracht werden.



Mit Hilfe der **Legris Differenzdruck-Regelverschraubungen** kann eine Druckreduzierung manuell eingestellt werden. Dadurch wird der Kraftaufwand des Zylinders reguliert. Da Luft komprimierbar ist, steigt der Verbrauch des Zylinders im Verhältnis zum Druckanstieg. Eine Druckreduzierung führt zu einer Druckluft- und somit zu einer Energieeinsparung.

Zur Einstellung des erforderlichen Arbeitsdruckes sind die Differenzdruck-Regelverschraubungen in zwei Ausführungen erhältlich :

- Winkelschwenkverschraubung zur Montage auf Wegeventilen oder Blockreihen-Klemmverteilern
- Gerade Durchgangverschraubung zum Einbau in die Zuleitung zwischen Wegeventil und Zylinder .

Technische Eigenschaften der Differenzdruck-Regelverschraubungen

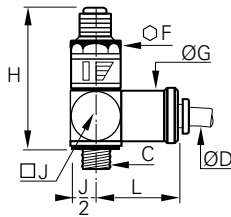
Betriebsdruck	1 bis 8 bar				
Betriebstemperatur	-15° C bis + 60° C				
Max. Anzugsdrehmomente Art.-Nr. 7318 und 7471	Gewinde	G1/8"	G1/4"	G3/8"	G1/2"
	m. da N	0,8	1,2	3	3,5

Differenzdruck-Regelverschraubungen

7318 Winkelschwenkausführung, mit Blitzanschluss



Metallgehäuse Messing-schraube mit Dichttring

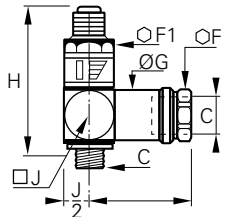


ØD	C		DN mini	F	G	H mini	H maxi	J	L	Δkg
6	G1/8	7318 06 10	4	19	20	49	57	21	43	0,135
6	G1/4	7318 06 13	4	19	20	49	57	21	43	0,136
8	G1/4	7318 08 13	6	19	20	49	57	21	40	0,133
10	G1/4	7318 10 13	6	27	20	55	64	28	50	0,241
10	G3/8	7318 10 17	8	27	26	55	94	28	50	0,250

7471 Winkelschwenkausführung, mit Innengewinde



Metallgehäuse Messing-schraube mit Dichttring

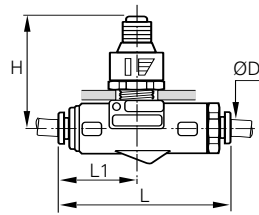


C		DN mini	F	F1	G	H mini	H maxi	J	L	Δkg
G1/8	7471 10 10	4	19	19	20	49	57	21	45	0,157
G1/4	7471 13 13	6	19	19	20	49	57	21	45	0,150
G3/8	7471 17 17	8	24	27	26	55	64	28	56	0,283
G1/2	7471 21 21	10	30	30	31	75	86	33	63	0,525

7316 Gerade Ausführung, mit Blitzanschluss



Gehäuse Messing sand-gestrahlt, vernickelt



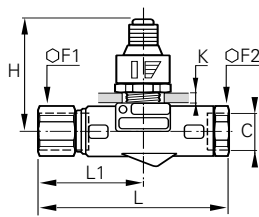
ØD		DN mini	F	H mini	H maxi	L	L1	Δkg
6	7316 06 00	4	22	49	57	74	32	0,208
8	7316 08 00	6	22	49	57	71	32	0,196
10	7316 10 00	8	27	61	70	89	41	0,405

Kontermutter für Schalttafeleinbau wird mitgeliefert.

7416 Gerade Ausführung, mit Innengewinde



Gehäuse Messing sand-gestrahlt, vernickelt



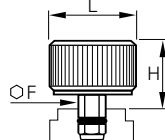
C		DN mini	F2	H mini	H maxi	K	L	L1	T mini	Δkg
G1/8	7416 10 10	4	17	19	49	57	4	74	35	18,5
G1/4	7416 13 13	6	17	19	49	57	4	83	44	18,5
G3/8	7416 17 17	8	22	27	61	70	5	90	44	22,5
G1/2	7416 21 21	10	27	30	75	86	7	119	61	22,5

Kontermutter für Schalttafeleinbau wird mitgeliefert.

7000 00 00 Einrastbare Einstellknöpfe

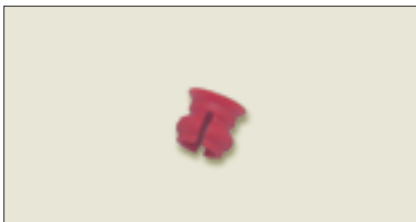


Gehäuse Messing sand-gestrahlt, vernickelt



F		H	L	Δkg
6	7000 00 00	15	22	0,039

7000 00 01 Einstellsicherung für Differenzdruck-Regelverschraubungen



Polymer H.F.



ØD		Δkg
6 - 16	7000 00 01	0,001